



Інтеграція з CheckBox

До програмного комплексу можна підключити програмний РРО Checkbox. Багатьох консервативних бухгалтерів лякає програмний РРО, але насправді все працює дуже надійно і швидко. Враховуючи якість останніх прошивок для класичних РРО, програмний на 10 кроків попереду.

Як це зробити?

Дуже і дуже просто.

1. Треба мати електронний підпис підприємця чи підприємства
2. Зареєструвати особистий кабінет на [CheckBox.ua](https://checkbox.ua)
3. Додати торгову точку, якщо це нова
4. Зареєструвати касу
5. Підключити електронну печатку підприємця чи підприємства
6. Зареєструвати касирів

В особистому кабінеті CheckBox в кожному розділі є відео інструкція, тому складнощів з реєстрацією не має виникнути.

1) Як зареєструватися і працювати на Checkbox

<https://docs.google.com/document/d/19Qu5ZSgtHX2Enz4nFALYaxQzIOXoXG1N82NDZPBWf/edit#>

2) Як зареєструватися на порталі Checkbox

<https://www.youtube.com/watch?v=G3gPJzVC-Sk&t=5s>

3) як реєструвати торгову точку на порталі Checkbox

<https://www.youtube.com/watch?v=vFiIGkTww0>

4) Як реєструвати касу на порталі Checkbox

<https://www.youtube.com/watch?v=DiDsXCKEnNw>

5) Як реєструвати касира на порталі Checkbox

<https://www.youtube.com/watch?v=RZeBTGeFr0I>



Зауваження

Програмний РРО вимагає не тільки електронний підпис підприємця, а і електронний підпис касира, тобто найманого працівника. Якщо касирів декілька, то кожного слід реєструвати окремо. Часто буває так, що всі касири працюють під одним логіном і в результаті найманий працівник з точки зору законодавства працює понаднормово. Щоб не виникало юридичних колізій і не було проблем з законом, можна в особовий кабінет завантажити електронну печатку юридичної особи і саме нею підписувати фіскальні чеки. Тоді проблема відпаде саме по собі. А касирів можна створити з простими логінами: Касир 1, Касир2.

Реєстрація касира у багатьох викликає труднощі. Корінь проблеми полягає в тому, що логін касира має бути унікальним не тільки в межах підприємства, а і в межах всіх зареєстрованих підприємств. Тому при реєстрації логіна касира Касир1 чи Касир2 ви отримуєте помилку. Назвіть цей логін в такий спосіб Перші літери з назви вашого закладу, а потім касир. Кафе «Магнолія» Логін Mgn_cashmen1

Підключення до програми

Якщо ви пройшли реєстрацію, то результатом її буде зареєстрована каса з номером, ключем ліцензії і логіном касира. Це власне все що потрібно.

Каса

Статус	Фіскальний номер	Номер каси	Ключ ліцензії	Назва торгової точки	Адреса реєстрації	Дії
Активний	40001	1	e6053a9eee212	[Redacted]	[Redacted]	...

Касир

Статус	Логін	Пін-код	ПІБ	Дії
Активний	keys	[Redacted]	[Redacted]	...

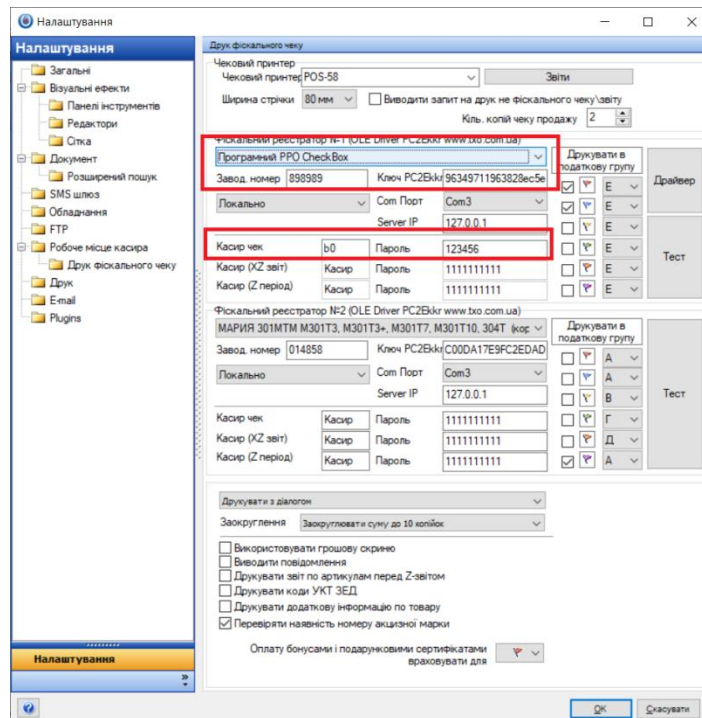
Переходимо до вкладки Сервіс – Налаштування – Друк фіскального чеку

Обираємо тип фіскального реєстратора Програмний РРО Checkbox, вписуємо номер реєстратора і ключ ліцензії, а також логін касира.

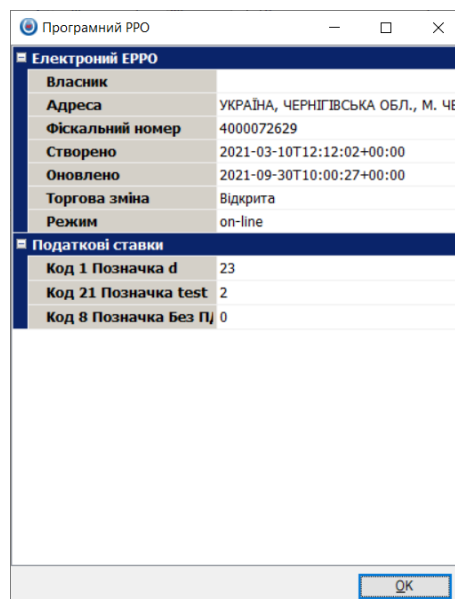
Реєстрацію касира можна оформити в три способи:

- Логін і пароль. В цьому випадку слід заповнити «Касир чек» Логін касира і «Пароль» - пароль касира вказаний при реєстрації
- ПІН код. Логін касира слід залишити порожнім, а в якості пароля вказати ПІН код касира

- Динамічна реєстрація. «Касир чек» і «Пароль» залишить порожніми, тоді при першій фіскальній операції програма запросить ПІН код касира.



Натискаємо тест. Якщо зроблено все правильно, то на екрані з'явиться вікно з інформацією про PPO



Податкові ставки

Податкові ставки і їх позначки заповнюються в особистому кабінеті. Кожна податкова ставка має розмір, назву і позначку з алфавіту. Програма визначає податкові ставки за позначкою. Позначка це літера українського алфавіту, то при створенні ставок **звертайте увагу на розкладку клавіатури.**



Друк

Фіскальні чеки можна друкувати на будь який стрічковий принтер 56 мм або 80 мм

Звіти і поточна робота

X звіт, Звіт за період, Z звіт можна робити як для звичайного PPO, єдина відмінність, що дані не роздруковуються, а виводяться на екран.

X-Звіт	
Створено	2021-10-12
Оновлено	
Залишок на початок	957.21
Залишок на кінець	1 205.21
Чеків продажу	5.00
Чеків повернення	0.00
Готівка	
Продаж	238.00
Повернення	0.00
Внесення в касу	10.00
Вилучення з каси	0.00
Податки продаж	
Код 1 Позначка d	0.00
Код 21 Позначка test	0.00
Код 8 Позначка ФДрФ	0.00
Податки повернення	
Код 1 Позначка d	0.00
Код 21 Позначка test	0.00
Код 8 Позначка ФДрФ	0.00

OK

Все готово для роботи.